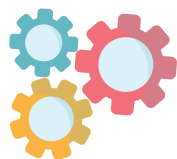


## LABORATORI

### STEM



POTENZIARE LE COMPETENZE DI BASE E **AUMENTARE L'INTERESSE** PER LE MATERIE STEM ATTRAVERSO: LABORATORI STEM; PROGETTI DI CODING E ROBOTICA; CONCORSI E COMPETIZIONI.

## CURVATURA SCOLASTICA

### LINGUE STRANIERE



**POTENZIAMENTO DELLE COMPETENZE** DI LINGUA STRANIERA ATTRAVERSO LABORATORI LINGUISTICI; ATTIVITA' DI ETWINNING ED ERASMUS+; CORSI PER IL CONSEGUIMENTO DELLA CERTIFICAZIONE LINGUISTICA.

## Informazioni & Iscrizioni

Tel. **0835 953056** Sede centrale Comune Scanzano j.  
Tel. **0835 691019** plesso Comune Montalbano J  
Email: **mtic81900b@istruzione.it**

Iscrizione on-line accedere al portale UNICA:

**<https://unica.istruzione.gov.it/it>**

# Benvenuto!



**ISTITUTO  
COMPRESIVO  
SCANZANO JONICO -  
MONTALBANO JONICO**  
*Dott. ssa Ines Anna Irene NESI*



### Scopri

**Cosa offre la nostra scuola!**

Le domande devono essere presentate dalle ore **8:00** del giorno **21 gennaio 2025** alle ore **20:00** del **10 febbraio 2025**

## ALCUNI PROGETTI:

Accoglienza

Natale  
Musica  
Teatro

Attiva Kids

Giffoni Film  
Festival

Uscite  
didattiche

... E TANTO  
ALTRO



## Giornate speciali

- Giornata mondiale sulla consapevolezza sull'autismo (2 Aprile)
- Giornata anniversario delle "foibe" e "Giornata della memoria"
- Festa dell'albero (21 Novembre)
- Earth day (22 Aprile)
- Safer Internet Day (7 Febbraio)

**ISTITUTO COMPRENSIVO A  
INDIRIZZO MUSICALE:  
pianoforte, chitarra, flauto traverso e  
clarinetto.**



## Scelte strategiche

La **Vision**: scuola intesa come "Comunità di Apprendimento" che valorizzi benessere fisico e psichico, diversità e inclusione, potenzialità di ciascuno nella dimensione Europea e Mondiale

La **Mission**: promuovere lo Sviluppo Culturale della Comunità, in un'ottica di Benessere, Condivisione, Comunità e Orientamento, educando gli alunni alla Cittadinanza Attiva.



"L'istruzione non è riempire un secchio ma accendere un fuoco."



## TEMPO SCUOLA:

### SCUOLA DELL'INFANZIA :

- 25 ore (Montalbano J.)
- tempo pieno 40 ore

### SCUOLA PRIMARIA:

- tempo normale I-II-III 27 ore  
IV-V 29-30 ore
- tempo pieno 40 ore

### SCUOLA SECONDARIA DI PRIMO GRADO:

- tempo normale 30 ore
- tempo pieno 36 ore

Percorsi ordinamentali a **indirizzo musicale** :

Rientri pomeridiani dal lunedì al venerdì